

# INDICADORES DE ALERTA DE TEA ADULTOS Y ADOLESCENTES

## DIFICULTADES EN CONVERSACIONES RECÍPROCAS



## ALTERACIÓN DE LA PROSODIA O LENGUAJE PECULIAR



## DIFICULTAD CON LENGUAJE NO LITERAL, BURLAS E IRONÍAS



## CAMUFLAJE DE SÍNTOMAS Y AGOTAMIENTO TRAS INTERACCIÓN SOCIAL



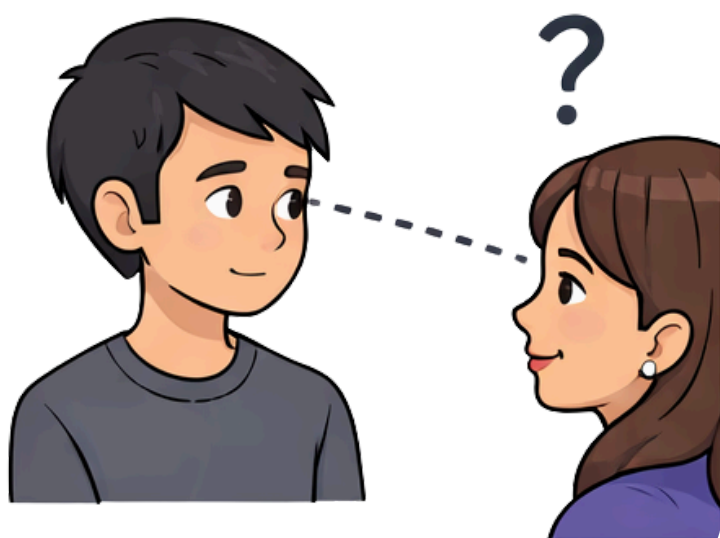
## ALTERACIONES DEL PROCESAMIENTO SENSORIAL



## DIFICULTADES EN FUNCIONES EJECUTIVAS



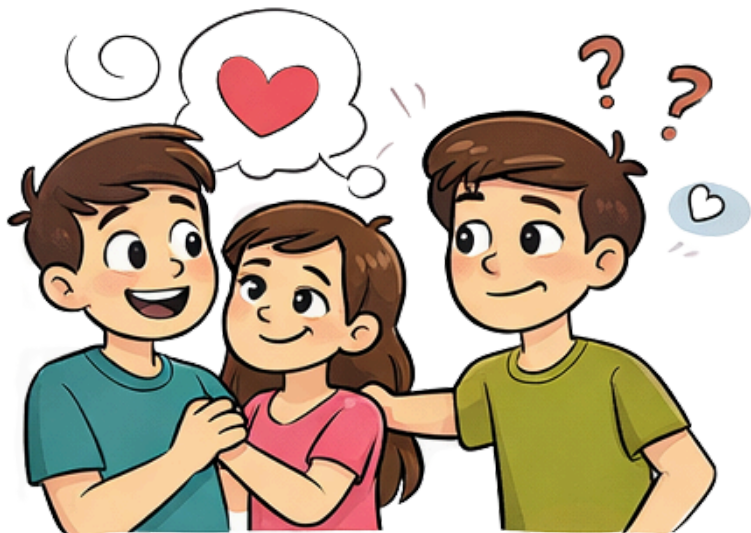
## ALTERACIÓN DEL CONTACTO OCULAR



## PROBLEMAS PARA ENTENDER NORMAS SOCIALES IMPLÍCITAS



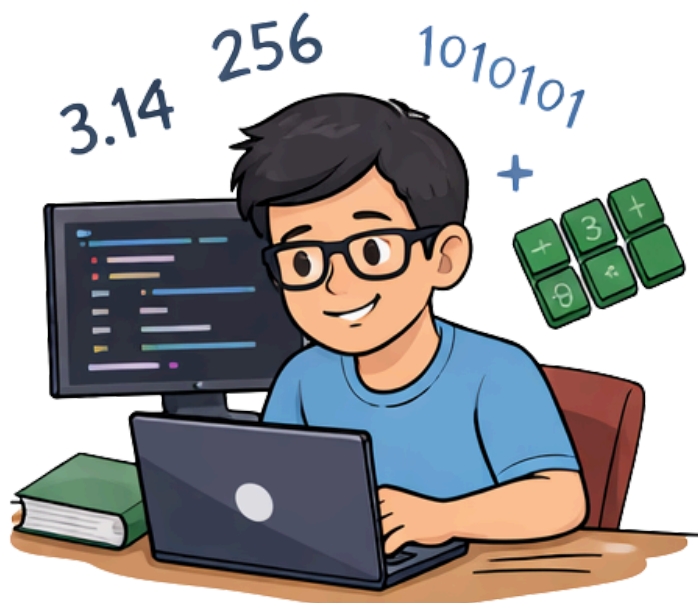
**DIFICULTAD PARA  
ENTENDER LA  
NATURALEZA DE LAS  
INTENCIONES SOCIALES**



**DIFICULTAD PARA  
ENTENDER  
LAS EMOCIONES  
PROPIAS Y/O AJENAS**



**INTERESES INTENSOS  
Y ESPECÍFICOS**



**PREFERENCIA POR UN  
AMBIENTE INVARIABLE O  
RIGIDEZ COGNITIVA**



A cualquier familia o incluso a la propia persona, le puede sorprender que, en la adolescencia o en la vida adulta, persistan dificultades para relacionarse, comunicarse o adaptarse a situaciones sociales, a pesar de tener un lenguaje adecuado o una vida aparentemente independiente.

De igual manera, sentirse constantemente fuera de lugar, no entender normas sociales implícitas, tener intereses muy intensos o una gran rigidez ante cambios, son características igualmente importantes a tener en cuenta en estas etapas del desarrollo.

Es importante identificar a aquellas personas que presentan señales de alerta compatibles con el Trastorno del Espectro Autista (TEA) y cuya evolución o situación actual debe ser valorada.

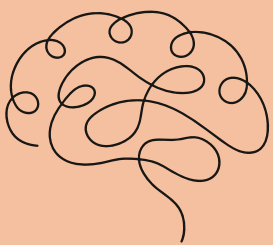
No significa que estas personas tengan NINGÚN DIAGNÓSTICO. Sí significa que es importante observar con atención su funcionamiento en lo social, emocional y cotidiano.

En algunos casos, además, será aconsejable una evaluación más especializada y un seguimiento a lo largo del tiempo, especialmente si estas dificultades generan malestar o interfieren en la vida diaria (estudios, trabajo, relaciones).

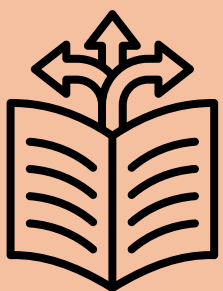
## PROFESIONALES A LOS QUE ACUDIR ANTE INDICADORES DE ALERTA



El médico de familia o profesional de atención primaria, mediante consultas de seguimiento y derivación si es necesario.



Servicios de salud mental (psicología/psiquiatría), que pueden realizar una valoración más específica del funcionamiento emocional, social y conductual.



Equipos de orientación educativa (en el caso de adolescentes), que valoran el ajuste en el entorno escolar o formativo.



Servicios especializados en autismo en la edad adulta, como los vinculados a entidades de la Federación Autismo Extremadura, que ofrecen evaluación diagnóstica, orientación personalizada y acompañamiento a la persona y su familia

# DATOS DE CONTACTO



ASOCIACIÓN DE PADRES DE PERSONAS CON AUTISMO DE BADAJOZ



607 57 74 89 - 639 95 80 59



<https://apnaba.org/>